

# Koblingsklemmer for alle typer ledere

## Serie 221

0.2 - 4 mm <sup>2</sup> "s+st"	0.2 - 4 mm <sup>2</sup> "s+st"
0.14 - 4 mm <sup>2</sup> "f-st"	0.14 - 4 mm <sup>2</sup> "f-st"
450 V/4 kV/2 1	450 V/4 kV/2 1
I <sub>N</sub> 32 A	I <sub>N</sub> 32 A
L 11 mm / 0.43 in	L 11 mm / 0.43 in
2	2



El.nr	Art. nr.	Farge	Pkn.	El.nr	Art. nr.	Farge	Pkn.
Koblingsklemme for alle typer ledere 2 leder				Koblingsklemme for alle typer ledere 3 leder			
Maks kontinuerlig temperatur 105°C				Maks kontinuerlig temperatur 105°C			
1221902	221-412	Trans.	100	1221903	221-413	Trans.	50

1 in grounded power lines

450 V = rated voltage  
4 kV = rated surge voltage  
2 = pollution degree

2 Strip length, see packaging or instructions.

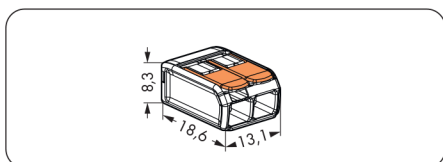


Verktøyfri koblingsklemme for alle typer ledere fra 0,14mm<sup>2</sup> til 4mm<sup>2</sup>

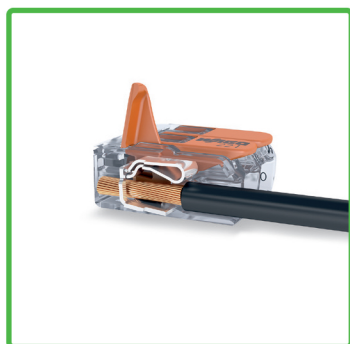
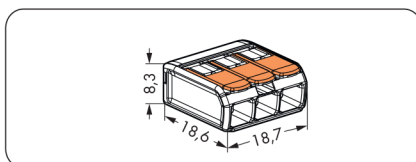
Åpne hendelen helt til den står rett opp, trykk så den avisolerte ledere inn og lukk hendelen

Klemmene er designet for alle typer ledere og følger samme normer som TP90 kabelen til downlights

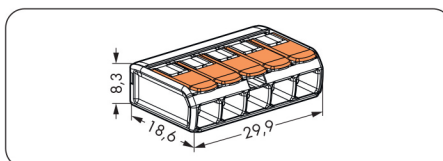
Med mulighet for å gå så langt som ned til ,014 mm<sup>2</sup> i tverrsnitt er disse klemmene også anvendelige til bus, telecom og alarm



Dimensjon i mm



El.nr	Art. nr.	Farge	Pkn.
Koblingsklemme for alle typer ledere 5 leder			
Maks kontinuerlig temperatur 105°C			
1221905	221-415	Trans.	40



Dimensjon i mm



\* For godkjenninger se [www.wago.no](http://www.wago.no)